



Mit Gewindeanschluss nach DIN EN ISO 228-1

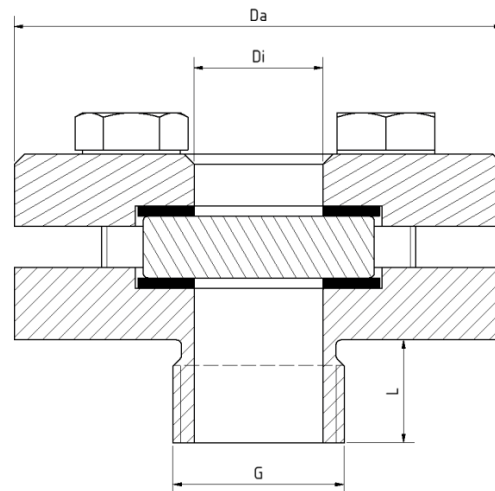
## VERWENDUNG

Die Schauglasarmaturen Typ 392 mit Schraubstützen eignen sich zum Einschrauben in Rohrleitungen, Kesseln, Tanks und Apparaturen aller Art. Die Einsatzmöglichkeiten sind überall dort gegeben, wo Sichtkontrollen von Füllung oder Strömung gefordert sind. Sie eignen sich für Flüssigkeiten und Gase gleichermaßen. Die Schauglasarmaturen empfehlen sich insbesondere auch für Sonderkonstruktionen auf unterschiedlichen Einsatzgebieten.

## EINBAUHINWEIS

Die Verschraubung muss mit passendem Dichtungstoff eingedichtet werden, um die angegebene Druckstufe erreichen zu können. Das Anschlussgewinde ist nicht selbstdichtend ausgelegt!

## ZEICHNUNG



### Betriebsbedingung

Temperatur: (abhängig von Glas und Dichtung)	≤ 280 °C	Borosilikatglas (DIN 7080 o.ä.)
Druck:	≤ 16 barü bis 160 barü	
Höhere Drücke auf Anfrage möglich		
Tieftemperatureinsatz sowie höhere Temperaturen / Drücke auf Anfrage		

### Werkstoffe

Grundflansch:	1.4571; 1.4404
Glas:	Borosilikatglas (DIN 7080 o.ä.)
Dichtung <sup>1</sup> :	PTFE; FKM; NBR; C4400; Silikon; EPDM; Graphit
Schrauben:	A2-70 / A4-70
Sondermaterialien auf Anfrage	

1) Siehe „INFO Dichtungen“

PN	G	Da [mm]	Di [mm]	L [mm]	GEWICHT [kg]
16	½"	70	15	20	0,7
	1"	95	25	20	1,4
	1½"	110	40	20	2,1
	2"	110	40	20	2,1
40	½"	70	15	20	0,7
	1"	wie PN 63			
	1½"	110	40	20	2,1
	2"	110	40	20	2,1
63	½"	95	15	20	1,3
	1"	95	25	20	1,5
	1½"	wie PN 100			
	2"	wie PN 100			
100	½"	70	15	20	0,7
	1"	95	25	20	1,5
	1½"	110	40	20	2,2
	2"	110	40	20	2,2
160	½"	70	15	20	0,7
	1"	95	25	20	1,7
	1½"	110	40	20	2,6
	2"	110	40	20	2,6
Andere Größen und Druckstufen auf Anfrage					
Montage über Hakenschlüssel wie für DIN 11851					

## PRODUKTCODE

Beispiel zur Erklärung der Code-Zusammensetzung

**11 - 392 - 2 - 1 - 2 - 1 - 4 - 0**

GRUPPE	TYP	G	PN	GRUNDFLANSCH <sup>1</sup>	GLAS	DICHTUNG	VARIANTE
11	392	1) ½"	1) 16	1) 1.4404	1) Borosilikatglas nach DIN 7080 o.ä	1) PTFE	Standard
		2) 1"	2) 40	2) 1.4571		2) FKM	
		3) 1½"	3) 63	3) Sonder	4) Borosilikatglas <sup>2</sup> + PTFE-Wischer SGW	3) NBR	
		4) 2"	4) 100		5) Borosilikatglas <sup>2</sup> + Silikon-Wischer SGW	4) C4400	
		5) Sonder	5) 160			5) Silikon	
		6) Sonder	6) Sonder			6) EPDM	
						7) Graphit	
						8) Sonder	

1) Deckflansch nach Angebot / Auftragsbestätigung  
2) In Anlehnung an DIN 7080



Sofern nicht anders angegeben, wird der hervorgehobene Werksstandard geliefert.

## BEISPIEL

Der Produktcode **11-392-2-1-2-1-4-0** entspricht der Standardausführung:

ACI Typ 392

Gewinde G 1"

PN 16

Grundflansch aus 1.4571

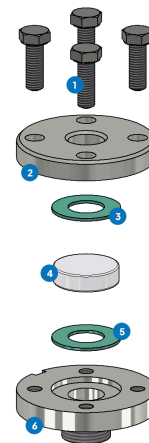
Deckflansch aus 1.4571

Borosilikatglas (DIN 7080 o.ä)

Dichtung KlingerSil® C4400

## AUFBAU

1. Schrauben
2. Deckflansch
3. Glaspolster
4. Schauglas
5. Dichtung
6. Grundflansch mit Gewindeanschluss



Für aggressive Medien können FEP- oder Halar® Beschichtete Schauglasplatten verwendet werden. Bei Dampf sollten Glimmerscheiben zum Schutz der Gläser verwendet werden.

## SCHNELLÜBERSICHT



max. 160 barü



hitzebeständig bis 280 °C



für flüssige Medien



für gasförmige Medien



Nennweiten  
½" - 2"



Sonderanfertigungen  
möglich



Zubehör verfügbar

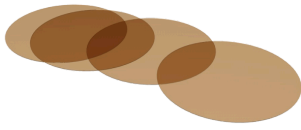
## BETRIEBSBEDINGUNGEN

Betriebsbedingungen sind abhängig von der Wahl des Glases und der Dichtungen:

		Schauglas							
		Dichtungen							
		Borosilikatglas (DIN 7080 o.ä.)	PTFE max. 200 °C	FKM max. 200 °C	NBR max. 80 °C	C4400 max. 175 °C	Silikon max. 180 °C	EPDM max. 130 °C	Graphit > 400 °C
TEMPERATUR	bis 80 °C	✓	✓	✓	✓	✓	✓	✓	✓
	bis 130 °C	✓	✓	✓	✗	✓	✓	✓	✓
	bis 175 °C	✓	✓	✓	✗	✓	✓	✗	✓
	bis 200 °C	✓	✓	✓	✗	✗	✗	✗	✓
	bis 280 °C	✓	✗	✗	✗	✗	✗	✗	✓
DRUCK	bis 16 barü	✓	✓	✓	✓	✓	✓	✓	✓
	bis 40 barü	✓	✓	✗	✗	✓	✗	✗	✓
	bis 63 barü	✓	✗	✗	✗	✗	✗	✗	✓
	bis 100 barü	✓	✗	✗	✗	✗	✗	✗	✓
	bis 160 barü	✓	✗	✗	✗	✗	✗	✗	✓

✓ geeignet ✗ ungeeignet

OPTIONALES ZUBEHÖR



Runde Glimmerscheiben

- > bis 320 °C mit Borosilikatglas DIN 7080



Schauglas-Wischer

- > mit PTFE, Silikon, EPDM oder FKM Wischer



FEP-Schutzscheibe / Beschichtung

- > für hohe pH-Werte