



Z przyłączami kołnierzowymi zgodnie z DIN EN 1092-1

ZASTOSOWANIE

Wizjery rurowe służą do obserwacji napełnień i przepływów w rurociągach. Wizjery umożliwiają niezawodny nadzór 360° nad funkcjonowaniem i wydajnością poszczególnych aparatów oraz całych instalacji. Typ 620K jest wykonany z obustronnymi kołnierzami zgodnymi z DIN EN 1092-1.

Warunki pracy

Temperatura: (zależnie od szkła i Uszczelka)	do 60 °C z kołnierzami z PVC do 80 °C z kołnierzami z PP do 100 °C z kołnierzami z PVDF
-------------------------------------------------	-----------------------------------------------------------------------------------------------

Ciśnienie:	$\leq 10^1$ barg
------------	------------------

1) Patrz pT-Rating

Materiały

Kołnierz:	PVC; PP; PVDF; PE-EL (przewodzący)
-----------	---------------------------------------

Rurka szklana:	Szkoło borokrzemianowe 3.3
----------------	----------------------------

Uszczelka: ²	O-Ring (FKM; EPDM)
-------------------------	--------------------

Śruby:	A4-70
--------	-------

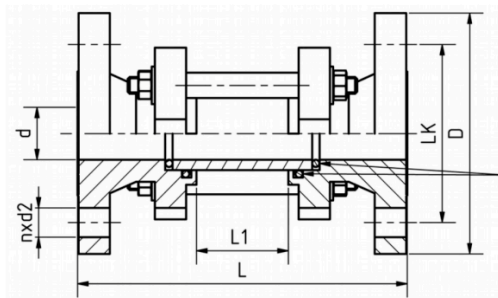
Materiały specjalne na zapytanie

2) Zobacz INFO Uszczelki

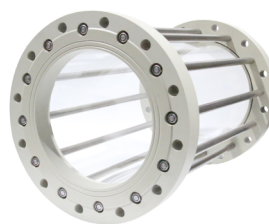
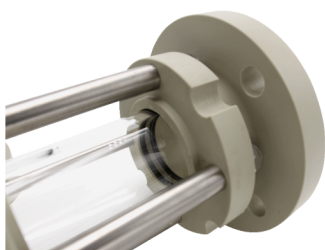
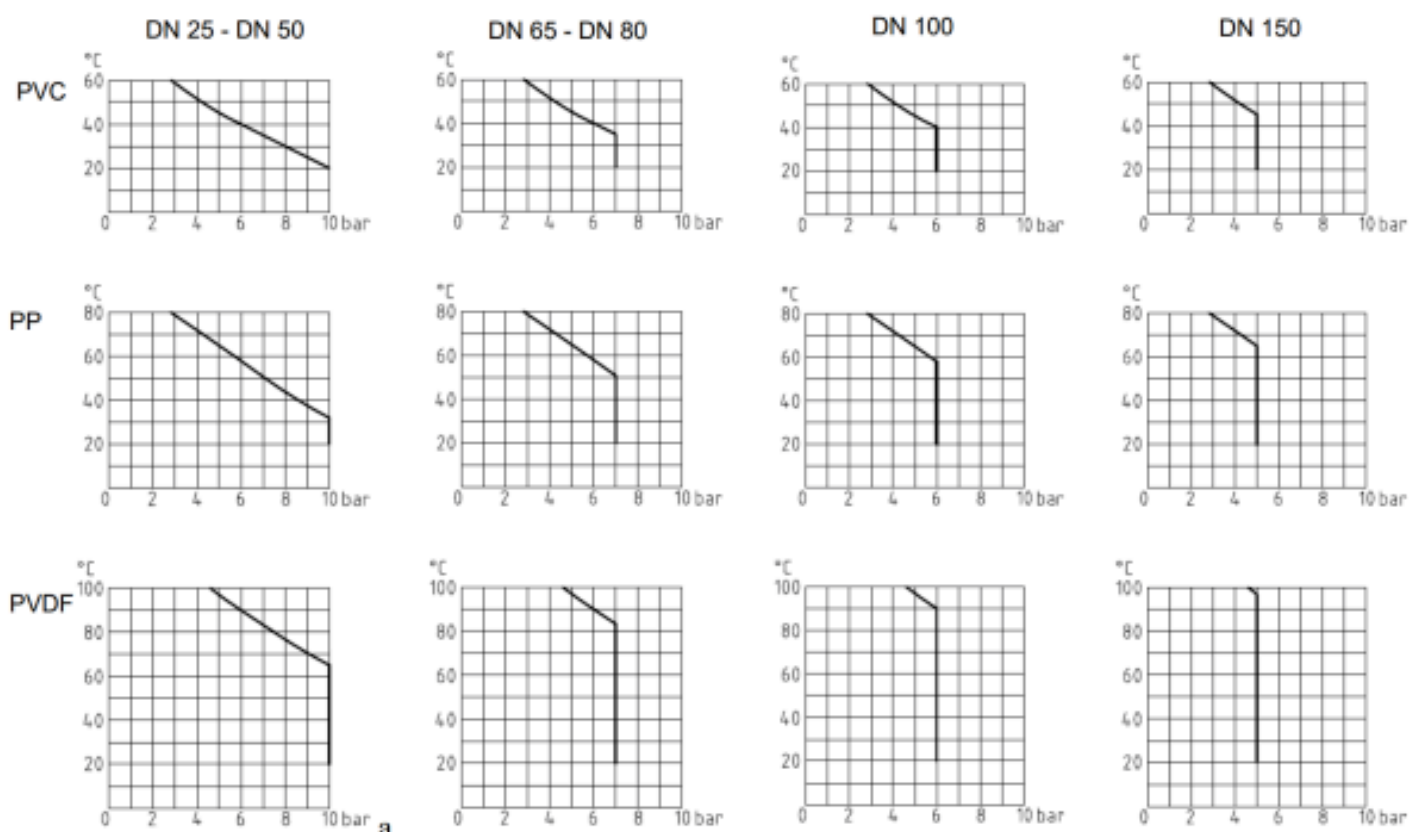
UWAGA MONTAŻOWA

Należy stosować uszczelki odpowiednie do powierzchni uszczelniających. Materiał śrub powinien być równoważny lub wyższy niż materiał korpusu wizjera. Zasadniczo stosować śruby odpowiadające układowi otworów. Jeśli to możliwe, gwint śruby oraz tełb śruby powinny być pokryte środkiem smarnym. Wizjery rurowe muszą być zamontowane tak, aby żadne siły rurociągu (rozciąganie, ściskanie i skręcanie), drgania ani udary ciśnienia nie oddziaływały na armaturę!

RYСУNEK



DN	25	32	40	50	65	80	100	150
D [mm]	115	140	150	165	185	200	220	285
d [mm]	32	40	50	63	75	90	110	160
L [mm]	160	180	200	230	290	310	350	480
L1 [mm]	46	58	70	92	116	126	160	240
LK [mm]	85	100	110	125	145	160	180	240
n x d2 [mm]	4 x ø 14	4 x ø 18	4 x ø 18	4 x ø 18	4 x ø 18	8 x ø 18	8 x ø 18	8 x ø 22



KOD PRODUKTU

Przykład wyjaśniający budowę kodu

11 - 620K - 100 - 2 - 2 - 000

GRUPA	TYP	DN	KOŁNIERZ	USZCZELKA	DŁUGOŚĆ
11	620K	25	1) PVC	1) FKM	000) Standardowy
		32	2) PP	2) EPDM	
		40	3) PVDF	8) Specjalne	
		50	4) PE-EL (przewodzący)		
		65			
		80			
		100			
		150			

PRZYKŁAD

Kod produktu **11-620K-100-2-1-000**

odpowiada wersji standardowej:

Typ 620K

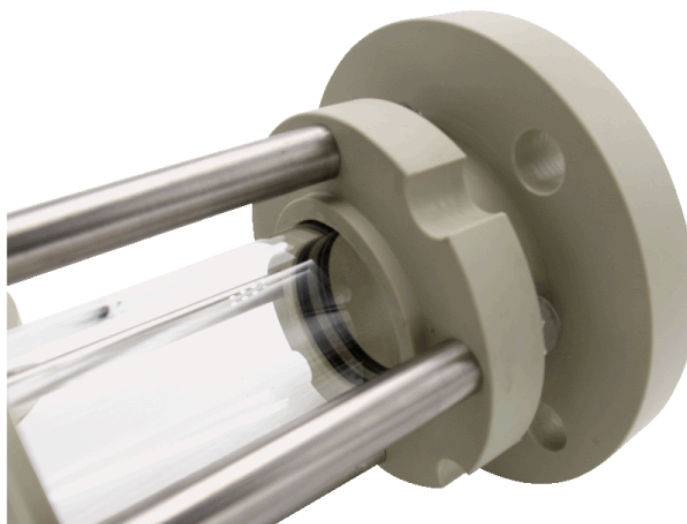
DN 100

PS maks. 6 barg przy +20 °C

Kołnierze z PP

Uszczelka: O-ring z FKM

Długość całkowita: standardowa



SZYBKI PRZEGLĄD



do maks. 10 barg



odporny na temperaturę
do 100 °C



do mediów ciekłych



do mediów gazowych



Wymiary nominalne
DN 25 - 150



możliwe wykonania na
zamówienie