



Met flensverbindingen volgens DIN EN 1092-1

GEBRUIK

Buisvormige kijkglazen dienen voor de observatie van vullingen en stromingen in pijpleidingen. De kijkglazen maken een betrouwbare 360° bewaking van de functie en de prestaties van individuele apparaten en van complete installaties mogelijk. Het type 620K is uitgevoerd met flenzen aan beide zijden, passend volgens DIN EN 1092-1.

Bedrijfsomstandigheden

| | |
|---|--|
| Temperatuur: (afhankelijk van glas en Pakking) | tot 60 °C met flenzen van PVC tot 80 °C met flenzen van PP tot 100 °C met flenzen van PVDF |
|---|--|

| | |
|-------|------------------------|
| Druk: | ≤ 10 ¹ barg |
|-------|------------------------|

1) Zie pT-Rating

Materialen

| | |
|-----------------------|-------------------------------------|
| Flens: | PVC; PP; PVDF; PE-EL (geleidend) |
| Glazen buis: | Borosilicaatglas 3.3 |
| Pakking: ² | O-Ring (FKM; EPDM) |
| Schroeven: | A4-70 |

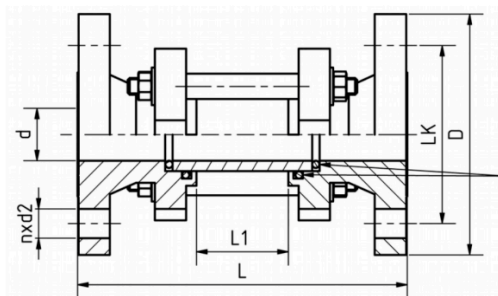
Speciale materialen op aanvraag

2) Zie INFO pakkingen

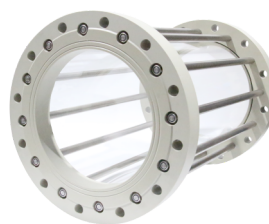
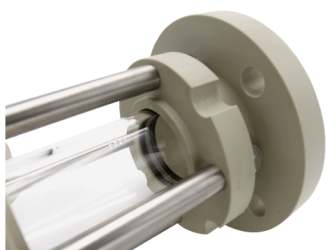
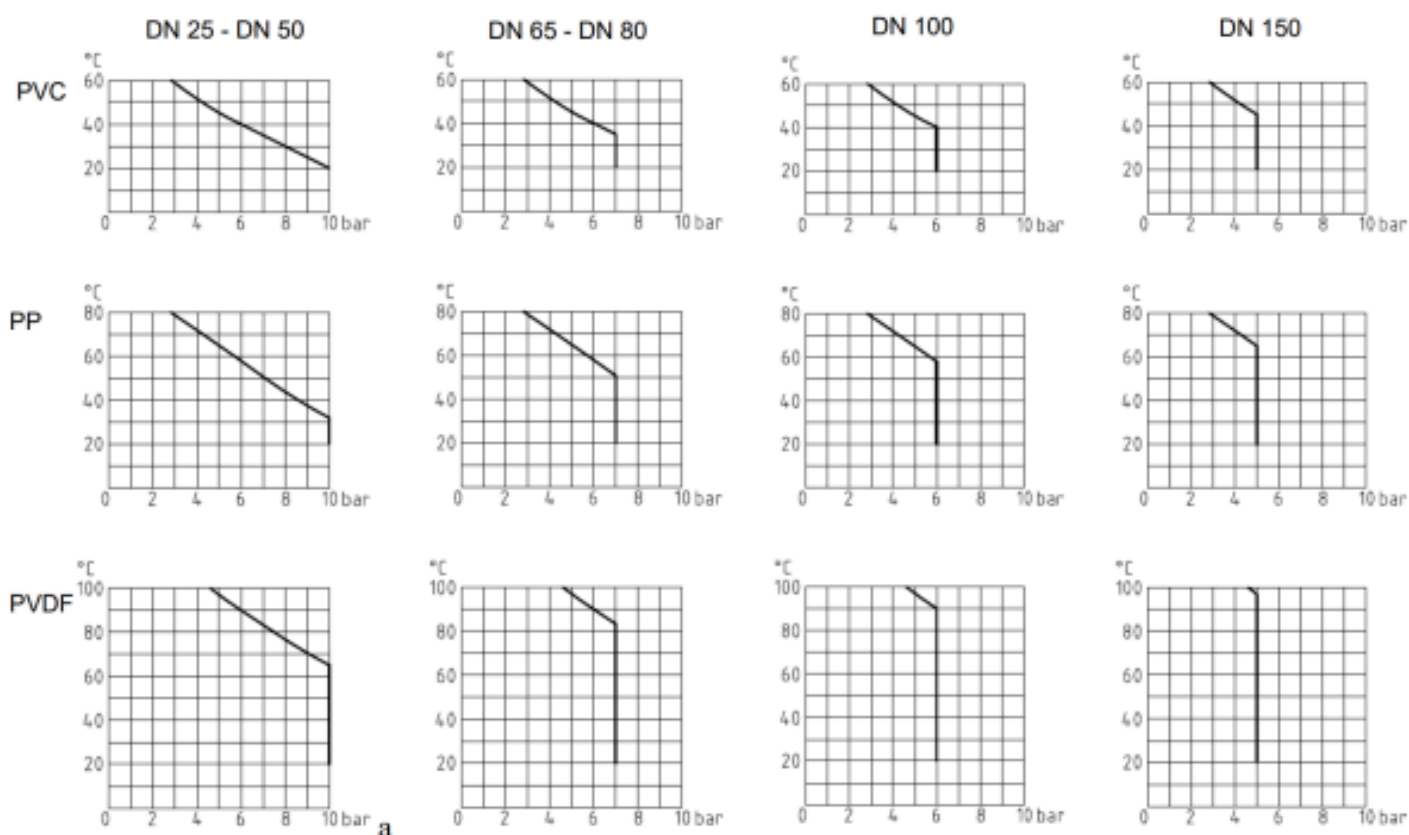
MONTAGE-OPMERKING

Er moeten voor de afdichtvlakken passende pakkingen worden gebruikt. Het materiaal van de schroeven moet gelijkwaardig of beter zijn dan dat van het kijkglaslichaam. Gebruik in principe schroeven die bij het booringspatroon passen. Indien mogelijk moeten zowel het schroefdraad als de schroefkop van smeermiddel worden voorzien. Buisvormige kijkglazen moeten zodanig worden gemonteerd dat er geen buiskrachten (trek, druk en torsie), trillingen en drukstoten op de armatuur kunnen inwerken!

TEKENING



| DN | 25 | 32 | 40 | 50 | 65 | 80 | 100 | 150 |
|-------------|----------|----------|----------|----------|----------|----------|----------|----------|
| D [mm] | 115 | 140 | 150 | 165 | 185 | 200 | 220 | 285 |
| d [mm] | 32 | 40 | 50 | 63 | 75 | 90 | 110 | 160 |
| L [mm] | 160 | 180 | 200 | 230 | 290 | 310 | 350 | 480 |
| L1 [mm] | 46 | 58 | 70 | 92 | 116 | 126 | 160 | 240 |
| LK [mm] | 85 | 100 | 110 | 125 | 145 | 160 | 180 | 240 |
| n x d2 [mm] | 4 x ø 14 | 4 x ø 18 | 4 x ø 18 | 4 x ø 18 | 4 x ø 18 | 8 x ø 18 | 8 x ø 18 | 8 x ø 22 |



PRODUCTCODE

Voorbeeld ter uitleg van de code-opbouw

11 - 620K - 100 - 2 - 2 - 000

| GROEP | TYPE | DN | FLENS | PAKKING | BOUWLENGTE |
|-------|------|-----|----------------------|-------------|----------------|
| 11 | 620K | 25 | 1) PVC | 1) FKM | 000) Standaard |
| | | 32 | 2) PP | 2) EPDM | |
| | | 40 | 3) PVDF | 8) Speciaal | |
| | | 50 | 4) PE-EL (geleidend) | | |
| | | 65 | | | |
| | | 80 | | | |
| | | 100 | | | |
| | | 150 | | | |

VOORBEELD

De productcode **11-620K-100-2-1-000**
komt overeen met de
standaarduitvoering:

Type 620K

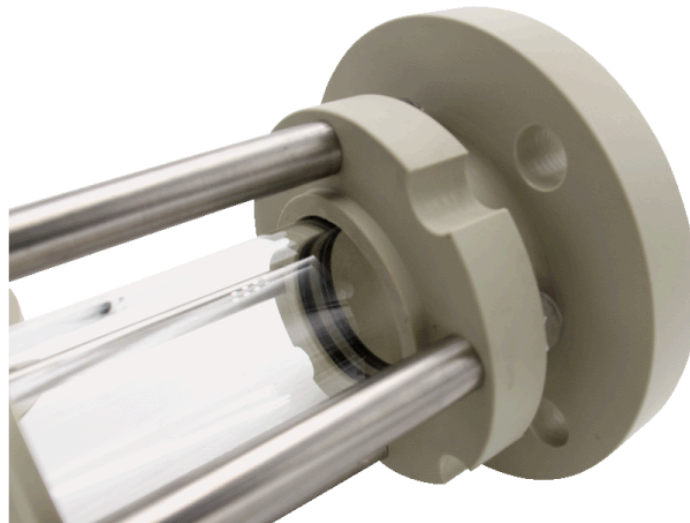
DN 100

PS max. 6 barg bij +20 °C

Flenzen van PP

Pakking: O-ring van FKM

Bouwlengte: Standaard



SNEL OVERZICHT



tot max. 10 barg



hittebestendig tot 100 °C



voor vloeibare media



voor gasvormige media



Nominale maten
DN 25 - 150



Speciale uitvoeringen
mogelijk