



Mit Flanschanschlüssen nach DIN EN 1092-1

VERWENDUNG

Rohrschaugläser dienen der Beobachtung von Füllungen und Strömungen in Rohrleitungen. Die Schaugläser ermöglichen eine zuverlässige 360° Überwachung der Funktion und der Leistung einzelner Apparate sowie von ganzen Anlagen. Der Typ 620K ist mit beidseitigen Flanschen passend zu DIN EN 1092-1 ausgeführt.

Betriebsbedingung

Temperatur: (abhängig von Glas und Dichtung)	bis 60 °C mit Flanschen aus PVC bis 80 °C mit Flanschen aus PP bis 100 °C mit Flanschen aus PVDF
---	--

Druck:	≤ 10 ¹ barü
--------	------------------------

1) Siehe pT-Rating

Werkstoffe

Flansch:	PVC; PP; PVDF; PE-EL (Leitfähig)
Glasrohr:	Borosilikatglas 3.3
Dichtung: ²	O-Ring (FKM; EPDM)
Schrauben:	A4-70

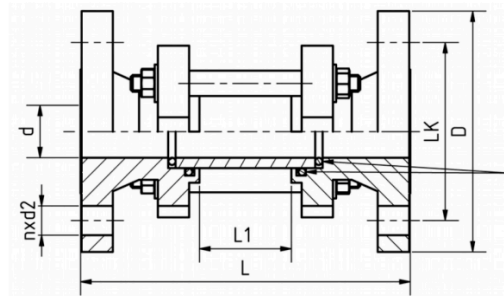
Sondermaterialien auf Anfrage

2) Siehe INFO Dichtungen

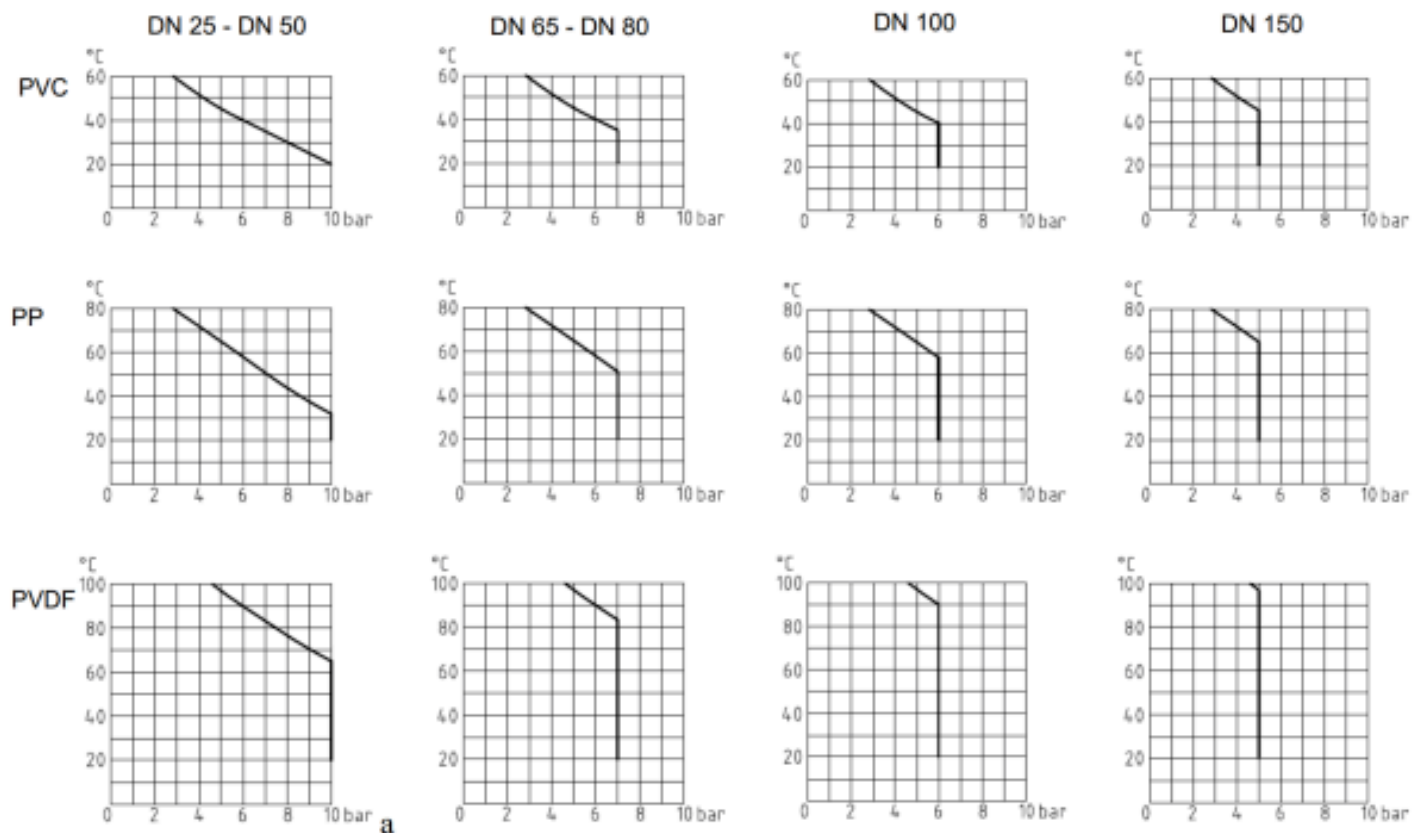
EINBAUHINWEIS

Es sollten zu den Dichtflächen passende Dichtungen verwendet werden. Der Schraubenwerkstoff sollte gleichwertig oder höher dem des Schauglaskörper sein. Grundsätzlich zum Bohrungsbild passende Schrauben verwenden. Nach Möglichkeit sollte das Schraubengewinde, sowie der Schraubenkopf mit Schmiermittel versehen werden. Rohrschaugläser müssen so montiert werden, dass keine Rohrkräfte (Zug, Druck und Torsion), Vibrationen und Druckschläge auf die Armatur einwirken können!

ZEICHNUNG



DN	25	32	40	50	65	80	100	150
D [mm]	115	140	150	165	185	200	220	285
d [mm]	32	40	50	63	75	90	110	160
L [mm]	160	180	200	230	290	310	350	480
L1 [mm]	46	58	70	92	116	126	160	240
LK [mm]	85	100	110	125	145	160	180	240
n x d2 [mm]	4 x Ø 14	4 x Ø 18	4 x Ø 18	4 x Ø 18	4 x Ø 18	8 x Ø 18	8 x Ø 18	8 x Ø 22



PRODUKTCODE

Beispiel zur Erklärung der Code-Zusammensetzung

11 - 620K - 100 - 2 - 2 - 000

GRUPPE	TYP	DN	FLANSCH	DICHTUNG	BAULÄNGE
11	620K	25	1) PVC	1) FKM	000) Standard
		32	2) PP	2) EPDM	
		40	3) PVDF	8) Sonder	
		50	4) PE-EL (Leitfähig)		
		65			
		80			
		100			
		150			

BEISPIEL

Der Produktcode **11-620K-100-2-1-000**
entspricht der Standardausführung:

Typ 620K

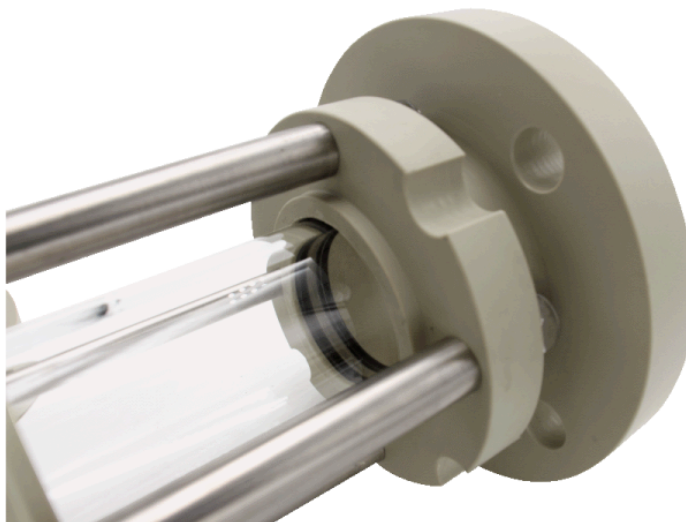
DN 100

PS max. 6 barü bei +20 °C

Flansche aus PP

Dichtung: O-Ring aus FKM

Baulänge: Standard



SCHNELLÜBERSICHT



bis max. 10 barü



hitzebeständig bis 100 °C



für flüssige Medien



für gasförmige Medien



Nennweiten
DN 25 - 150



Sonderanfertigungen
möglich