



Z króćcami do spawania zgodnie z DIN EN 1092-1 Typ 11

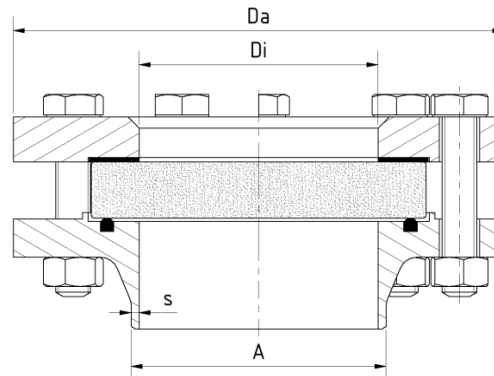
ZASTOSOWANIE

Okrągłe armatury wziernikowe służą do obserwacji i oświetlenia wnętrza zamkniętych zbiorników lub rurociągów do zastosowań próżniowych. Armatury wziernikowe typu 390V to okrągłe oprawy kołnierzone z króćcami zgodnie z DIN EN 1092-1 do spawania, uzupełnione każdorazowo płytą wziernika umieszczoną między płaską uszczelką a pierścieniem uszczelniającym i trwale przykręconą.

UWAGA MONTAŻOWA

Po przyspawaniu kołnierza podstawy należy sprawdzić, czy powierzchnie uszczelniające nie uległy odkształceniu! W razie potrzeby należy je poddać obróbce wykończeniowej! Należy również stosować się do podanych momentów dokręcania dla połączeń śrubowych zgodnie z instrukcją obsługi i konserwacji.

RYSUNEK



Warunki pracy

Temperatura: (w zależności od szkła i uszczelki)	$\leq 200\text{ }^{\circ}\text{C}$	Szkło borokrzemianowe (DI podobne)
	$> 200\text{ }^{\circ}\text{C}$	na zapytanie
Ciśnienie:	$\leq -0,9^1$ bar do 16 bar	

Zastosowania w niskich temperaturach oraz wyższe temperatury / ciśnienia r

1) Zależne od warunków otoczenia

Materiały

Kołnierz podstawy:	1.4571; 1.4404; 1.4539; 1.4435; 1.4541; 1.4301/7; 1.4876; 1.4828; 2.4602; 2.4610
Szkło:	Szkło borokrzemianowe (DIN 7080 lub podobne)
Uszczelka ² :	PTFE; FKM; NBR; Silikon; EPDM
Śruby:	A2-70 / A4-70
Materiały specjalne na zapytanie	

2) Zobacz "INFO Uszczelki"

PN	DN	Da [mm]	Di [mm]	A [mm]	s [mm]	Wykonanie pierścienia uszczelniającego	Waga [kg]
16	15	95	17	21,3	2	Pierścień D DIN 11851	1,6
	20	105	22	26,9	2,3	Pierścień D DIN 11851	2,3
	25	115	28	33,7	2,6	Pierścień D DIN 11851	2,7
	32	140	37	42,4	2,6	Pierścień D DIN 11851	4,0
	40	150	43	48,3	2,6	Uszczelka O	4,4
	50	165	54	60,3	2,9	Uszczelka O	5,3
	65	185	70	76,1	2,9	Pierścień D DIN 11851	6,5
	80	200	83	88,9	3,2	Pierścień D DIN 11851	8,4
	100	220	107	114,3	3,6	Pierścień D DIN 11851	9,8
	125	250	132	139,7	4	Pierścień D DIN 11851	13,3
	150	285	160	168,3	4,5	Uszczelka O	17,1
PS 10 ¹	200	340	207	219,1	6,3	Uszczelka O	25,1
PS 6 ¹	250	405	260	273	6,3	Uszczelka O	37,4
	300	460	310	323,9	7,1	Uszczelka O	49,3
	350	520	340	355,6	8	Uszczelka O	70

1) maks. ciśnienie robocze 6 barg lub 10 barg dla tych wymiarów nominalnych

KOD PRODUKTU

Przykład wyjaśniający budowę kodu

11 - 390V - 9 - 1 - 2 - 1 - 1 - 0

GRUPA	TYP	WYMIAR NOMINALNY	PN	KOŁNIERZ PODSTAWY ¹	SZKŁO	USZCZELKA	WARIANT
11	390V	1) 15	1) 16	2) 1.4571	1) Szkło borokrzemianowe zgodnie z DIN 7080 lub podobne.	1) PTFE	0)
		2) 20	2) Specjalny	3) 1.4404		2) FKM	Standardowy
		3) 25		4) 1.4301/7	2) Szkło sodowo-wapniowe zgodnie z DIN 8902 lub podobne.	3) NBR	
		4) 32		5) 1.4539		5) Silikon	
		5) 40		7) 1.4435	8) Szkło borokrzemianowe niehartowane	6) EPDM	
		6) 50		8) 1.4541		8) Specjalny	
		7) 65		9) Specjalny			
		8) 80					
		9) 100					
		10) 125					
		11) 150					
		12) 200					
		13) 250					
		14) 300					
		15) 350					

1) Kołnierz pokrywy zgodnie z ofertą / potwierdzeniem zamówienia

2) W nawiązaniu do DIN 7080



Jeżeli nie podano inaczej, dostarczany jest wyróżniony standard fabryczny.

PRZYKŁAD

Kod produktu **11-390V-9-1-2-1-1-0**

odpowiada wersji standardowej:

ACI typ 390V

DN 100

PN 16

Kołnierz podstawy z 1.4571

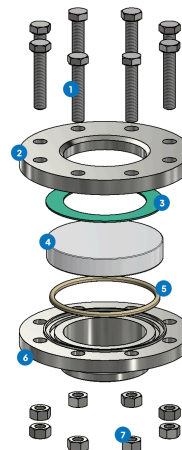
Kołnierz pokrywy z 1.4571

Szkło borokrzemianowe (DIN 7080 lub podobne)

Uszczelka PTFE D-Ring

BUDOWA

1. Śruby
2. Kołnierz pokrywy
3. Podkładka szklana
4. Wizjer
5. Pierścień uszczelniający
6. Kołnierz podstawy
7. Nakrętki



Dla agresywnych mediów można stosować płyty wziernikowe pokryte powłoką FEP lub Halar®.

SZYBKI PRZEGLĄD



-0,9¹ barg do maks. 16 barg



odporne na wysoką temperaturę do 200 °C



do mediów ciekłych



do mediów gazowych



Wymiary nominalne
DN 15 - 350



Wykonania specjalne
możliwe



Dostępne akcesoria

WARUNKI PRACY

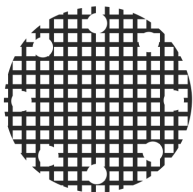
Warunki eksploatacji zależą od wyboru szkła i uszczelki:

		WIZJER	USZCZELKI				
		Szkieło borokrzemianowe (DIN 7080 lub podobne)	PTFE maks. 200 °C	FKM maks. 200 °C	NBR maks. 80 °C	Silikon maks. 180 °C	EPDM maks. 130 °C
TEMPERATURA	do 80 °C	✓	✓	✓	✓	✓	✓
	do 130 °C	✓	✓	✓	✗	✓	✓
	do 200 °C	✓	✓	✓	✗	✗	✗
	> 200 °C	Na zapytanie		Na zapytanie			
CISNIENIE	≤ -0,9 ¹ barg do 16 barg	✓	✓	✓	✓	✓	✓

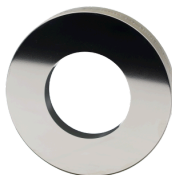
1) Zależne od warunków otoczenia

✓ odpowiedni ✗ nieodpowiedni

AKCESORIA OPCJONALNE



**Okienko zabezpieczające przed
uderzeniami z siatki**



**Metalowo zespolony Wizjer
zabezpieczający szkło**

> do zastosowań bezpieczeństwa



Lampy LED

> dla stref Ex i stref nie-Ex



Osłona ochronna / powłoka FEP

> dla wysokich wartości pH

UWAGA !



Obowiązują granice ciśnienie-temperatura zgodnie z DIN EN 1092-1!

Nasze narzędzie o tej samej nazwie jest dostępne na naszej stronie internetowej.
(www.aci24.com, w kategorii Serwis, podpozycja Narzędzia)

