



Met Anschweißstutzen volgens DIN EN 1092-1 Type 11

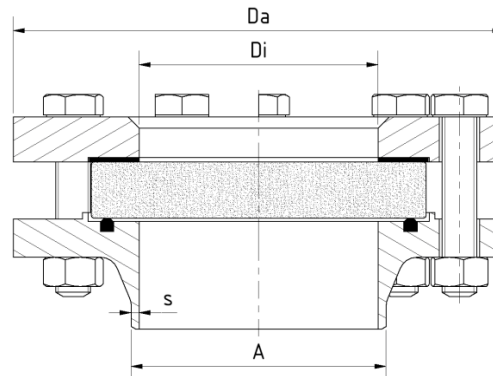
GEbruik

Ronde kijkglasarmaturen dienen voor de observatie en verlichting van het interieur van gesloten vaten of pijpleidingen voor vacuümtoepassingen. Kijkglasarmaturen van het type 390V zijn ronde flensbevestigingen met een aansluiting volgens DIN EN 1092-1 om in te lassen, compleet met telkens een tussen een vlakke pakking en een afdichtring geplaatste en stevig vastgeschroefde kijkglasplaat.

MONTAGE-OPMERKING

Na het aanslassen van de basisflens moet gecontroleerd worden of de dichtvlakken vervormd zijn! Indien nodig moet dit nabewerkt worden! Houd ook rekening met de opgegeven aandraaimomenten voor de bevestiging volgens de bedienings- en onderhoudsaanwijzing.

TEKENING



Bedrijfsomstandigheden

| | | |
|--|--------------------------------|--|
| Temperatuur: (afhankelijk van glas en pakking) | $\leq 200\text{ °C}$ | Borosilicaatglas (DIN 7080 of vergelijkbaar) |
| | $> 200\text{ °C}$ | op aanvraag |
| Druk: | $\leq -0,9^1$ barg tot 16 barg | |

Toepassing bij lage temperaturen en hogere temperaturen / drukken op aanvraag

1) Afhankelijk van omgevingsvariabelen

Materialen

| | |
|---------------------------------|--|
| Basisflens: | 1.4571; 1.4404; 1.4539; 1.4435; 1.4541; 1.4301/7; 1.4876; 1.4828; 2.4602; 2.4610 |
| Glas: | Borosilicaatglas (DIN 7080 of vergelijkbaar) |
| Pakking ² : | PTFE; FKM; NBR; silicone; EPDM |
| Schroeven: | A2-70 / A4-70 |
| Speciale materialen op aanvraag | |

2) Zie "INFO Pakkingen"

| PN | DN | Da [mm] | Di [mm] | A [mm] | s [mm] | Uitvoering afdichtingsring | Gewicht [kg] |
|--------------------|-----|---------|---------|--------|--------|----------------------------|--------------|
| 16 | 15 | 95 | 17 | 21,3 | 2 | D-ring DIN 11851 | 1,6 |
| | 20 | 105 | 22 | 26,9 | 2,3 | D-ring DIN 11851 | 2,3 |
| | 25 | 115 | 28 | 33,7 | 2,6 | D-ring DIN 11851 | 2,7 |
| | 32 | 140 | 37 | 42,4 | 2,6 | D-ring DIN 11851 | 4,0 |
| | 40 | 150 | 43 | 48,3 | 2,6 | O-ring | 4,4 |
| | 50 | 165 | 54 | 60,3 | 2,9 | O-ring | 5,3 |
| | 65 | 185 | 70 | 76,1 | 2,9 | D-ring DIN 11851 | 6,5 |
| | 80 | 200 | 83 | 88,9 | 3,2 | D-ring DIN 11851 | 8,4 |
| | 100 | 220 | 107 | 114,3 | 3,6 | D-ring DIN 11851 | 9,8 |
| | 125 | 250 | 132 | 139,7 | 4 | D-ring DIN 11851 | 13,3 |
| | 150 | 285 | 160 | 168,3 | 4,5 | O-ring | 17,1 |
| PS 10 ¹ | 200 | 340 | 207 | 219,1 | 6,3 | O-ring | 25,1 |
| PS 6 ¹ | 250 | 405 | 260 | 273 | 6,3 | O-ring | 37,4 |
| | 300 | 460 | 310 | 323,9 | 7,1 | O-ring | 49,3 |
| | 350 | 520 | 340 | 355,6 | 8 | O-ring | 70 |

1) max. werkdruk 6 barg respectievelijk 10 barg bij deze nominale maten

PRODUCTCODE

Voorbeeld ter uitleg van de code-opbouw

11 - 390V - 9 - 1 - 2 - 1 - 1 - 0

| GROEP | TYPE | NOMINALE GROOTTE | PN | BASISFLENS ¹ | GLAS | PAKKING | VARIANT |
|-------|------|------------------|-------------|-------------------------|--|-------------|--------------|
| 11 | 390V | 1) 15 | 1) 16 | 2) 1.4571 | 1) Borosilicaatglas volgens DIN 7080 of dergelijks. 2) Soda-kalkglas / natronkalkglas volgens DIN 8902 of dergelijks. 8) Ongehard borosilicaatglas | 1) PTFE | 0) Standaard |
| | | 2) 20 | 2) Speciaal | 3) 1.4404 | | 2) FKM | |
| | | 3) 25 | | 4) 1.4301/7 | | 3) NBR | |
| | | 4) 32 | | 5) 1.4539 | | 5) Silicone | |
| | | 5) 40 | | 7) 1.4435 | | 6) EPDM | |
| | | 6) 50 | | 8) 1.4541 | | 8) Speciaal | |
| | | 7) 65 | | 9) Speciaal | | | |
| | | 8) 80 | | | | | |
| | | 9) 100 | | | | | |
| | | 10) 125 | | | | | |
| | | 11) 150 | | | | | |
| | | 12) 200 | | | | | |
| | | 13) 250 | | | | | |
| | | 14) 300 | | | | | |
| | | 15) 350 | | | | | |

1) Afdeklens volgens offerte / orderbevestiging

2) Volgens DIN 7080



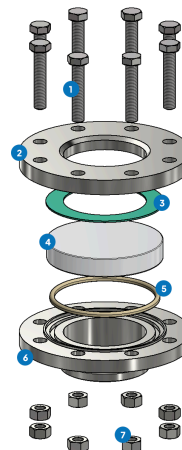
Tenzij anders vermeld, wordt de gemarkeerde fabrieksstandaard geleverd.

VOORBEELD

De productcode **11-390V-9-1-2-1-1-0** komt overeen met de standaarduitvoering:
ACI type 390V
DN 100
PN 16
Basisflens van 1.4571
Afdeklens van 1.4571
Borosilicaatglas (DIN 7080 of vergelijkbaar)
Pakking PTFE D-Ring

OPBOUW

- Schroeven
- Afdeklens
- Glaskussen
- Kijkglas
- Afdichtingsring
- Basisflens
- Moeren



Voor agressieve media kunnen FEP- of Halar® gecoate kijkglasplaten worden gebruikt.

SNEL OVERZICHT



-0,9¹ barg tot max. 16
barg



hittebestendig tot 200 °C



voor vloeibare media



voor gasvormige media



Nominale maten
DN 15 - 350



Speciale uitvoeringen
mogelijk



Accessoires beschikbaar

BEDRIJFSOMSTANDIGHEDEN

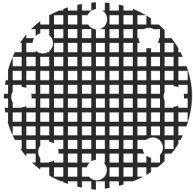
Bedrijfsomstandigheden zijn afhankelijk van de keuze van het glas en de pakkingen:

| | | KIJKGLAS | PAKKINGEN | | | | |
|------|--------------------------------------|--|---------------------|--------------------|-------------------|------------------------|---------------------|
| | | Borosilicaatglas (DIN 7080 of vergelijkbaar) | PTFE max. 200 °C | FKM max. 200 °C | NBR max. 80 °C | Silikon max. 180 °C | EPDM max. 130 °C |
| DRUK | TEMPERatuur | | | | | | |
| | tot 80 °C | ✓ | ✓ | ✓ | ✓ | ✓ | ✓ |
| | tot 130 °C | ✓ | ✓ | ✓ | ✗ | ✓ | ✓ |
| | tot 200 °C | ✓ | ✓ | ✓ | ✗ | ✗ | ✗ |
| | > 200 °C | Op aanvraag | | Op aanvraag | | | |
| DRUK | ≤ -0,9 ¹ barg tot 16 barg | ✓ | ✓ | ✓ | ✓ | ✓ | ✓ |

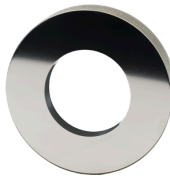
1) Afhankelijk van omgevingsvariabelen

✓ geschikt ✗ ongeschikt

OPTIONELE ACCESSOIRES



Rooster bescherming tegen impact



Metaalversmolten veiligheidskijkglas



LED-lampen

> voor veiligheidstoepassingen

> voor Ex- en niet-Ex-gebieden



FEP-beschermerschermbeschermer / coating

> voor hoge pH-waarden

OPMERKING !



De druk-temperatuurgrenzen gelden volgens DIN EN 1092-1!

Onze gelijknamige tool is beschikbaar op onze website.
(www.aci24.com, onder Service, sub-item Tools)

