

Uitvoering vergelijkbaar met DIN 28121

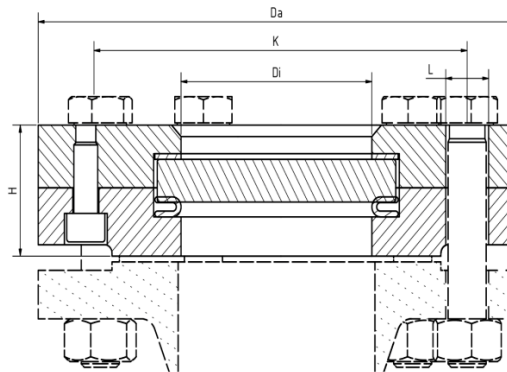
GEbruik

Ronde kijkglasarmaturen worden gebruikt voor de observatie en verlichting van het binnenste van gesloten vaten (ketels, tanks, silo's enz.). Kijkglazen van het type 321A zijn ronde kijkglasarmaturen die compatibel zijn met ANSI-flenzen Class 150 lbs, voorzien van telkens een tussen de pakkingen geplaatste en vastgeschroefde kijkglasplaat. De afdichting gebeurt door een flexibele pakking, waarbij de Kracht shunt de noodzakelijke compressie verzekert.

MONTAGE-OPMERKING

Bij de dichtvlakken moeten passende pakkingen worden gebruikt. Het materiaal van de schroeven moet gelijkwaardig of van hogere kwaliteit zijn dan dat van de kijkglasflenzen. In principe moeten de volgens de geldende normen geschikte schroeven worden gebruikt. Indien mogelijk moeten de schroefdraad en de schroefkop met een smeermiddel voor schroefdraad worden behandeld.

TEKENING



Bedrijfsomstandigheden

Temperatuur: (afhankelijk van glas en pakking)	$\leq 150\text{ }^{\circ}\text{C}$	Soda-kalkglas / natronkalkglas (DIN 8902 of vergelijkbaar)
	$\leq 200\text{ }^{\circ}\text{C}^1$	Borosilicaatglas (DIN 7080 of vergelijkbaar)
Druk:	$\leq 20\text{ barg}$	

1) Beperkt door pakking

Materialen

Basisflens:	1.4571; 1.4404; 1.4541; 1.4306
Glas:	Borosilicaatglas (DIN 7080 of vergelijkbaar) Soda-kalkglas / natronkalkglas (DIN 8902 of vergelijkbaar)
Pakking ² :	PTFE-ommantelde gegolfde metalen pakking
Schroeven:	A4-70
Speciale materialen op aanvraag	

2) Zie "INFO Pakkingen"

NPS	2"	3"	4"	5"	6"	8"
Di [mm]	65	80	100	125	125	150
H [mm]	41	50	59	66	66	66
Da [mm]	Conform ASME B 16,5					
L [mm]						
K [mm]						
Massa [kg]	3,8	8	13,5	17,4	23	36,7

UITVOERING

vergelijkbaar met DIN 28121 maar voor flensverbindingen volgens ANSI / ASME

PRODUCTCODE

Voorbeeld ter uitleg van de code-opbouw

11 - 321A - 1 - 4 - 1 - 1 - 1 - 0

GROEP	TYPE	KLASSE ¹	NPS	BASISFLENS	GLAS	PAKKING	VARIANT
11	321A	1) 150	1) 2" 2) 3" 3) 4" 4) 5" 5) 6" 6) 8"	1) 1.4571 2) 1.4541 3) 1.4404 10) Speciale	1) Borosilicaatglas volgens DIN 7080 of vergelijkbaar 2) Soda-kalkglas volgens DIN 8902 of vergelijkbaar 4) Borosilicaatglas ² + PTFE-wisser SGW 5) Borosilicaatglas ² + siliconen-wisser SGW 6) Soda-kalkglas ³ + PTFE-wisser SGW 7) Soda-kalkglas ³ + siliconen-wisser SGW	1) PTFE	0) Standaard

1) Klasse alleen van toepassing op het boorpatroon. Druk max. 20 barg!

Voor hogere bedrijfsdrukken zie de hoogdrukvariant type 322A

2) Volgens DIN 7080

3) Volgens DIN 8902



Tenzij anders aangegeven, wordt de gemarkeerde fabrieksstandaard geleverd.

VOORBEELD

De productcode **11-321A-1-4-1-1-1-0** komt overeen met de standaarduitvoering:

ACI type 321A
NPS 5"

Klasse 150 lbs

Basisflens van 1.4571

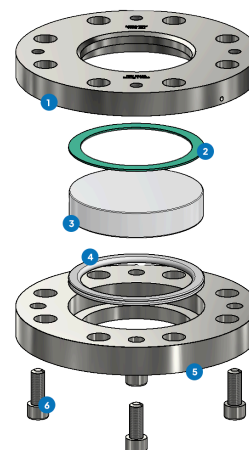
Afdeklens van 1.4571

Borosilicaatglas

met PTFE beklede gegolfde metalen pakking

OPBOUW

- Afdeklens
- Glaskussen
- Kijkglas
- PTFE-beklede gegolfde metalen pakking
- Basisflens
- Schroeven



Voor agressieve media kunnen FEP- of Halar® gecoate kijkglasplaten worden gebruikt. Bij stoom moeten Mica-schijven ter bescherming van de glazen worden gebruikt.

SNEL OVERZICHT



max. 20 barg



hittebestendig tot 200 °C



voor vloeibare media



voor gasvormige media



Nominale maten
2" - 8"



Speciale uitvoeringen
mogelijk



Toebehoren beschikbaar

BEDRIJFSOMSTANDIGHEDEN

Bedrijfsomstandigheden zijn afhankelijk van de keuze van het glas en de pakkingen:

		KIJKGLAS		PAKKINGEN
		Soda-kalkglas / natronkalkglas (DIN 8902 of vergelijkbaar)	Borosilicaatglas (DIN 7080 of vergelijkbaar)	PTFE max. 200 °C
DRUK TEMPERATUUR	tot 150 °C	✓	✓	✓
	tot 200 °C	✗	✓	✓
	tot 20 barg	✓	✓	✓

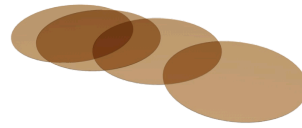
✓ geschikt ✗ ongeschikt

OPTIONELE ACCESSOIRES



Sproeier SV2

- > Voor tussenflensmontage



Ronde Mica-schijven

- > tot 320 °C met Borosilicaatglas DIN 7080



Kijkglaswisser

- > met PTFE-, siliconen-, EPDM- of FKM-wisser



LED-lampen

- > voor Ex- en niet-Ex-gebieden



FEP-beschermerscherm / coating

- > voor hoge pH-waarden