



Z przyłączami kołnierzowymi zgodnymi z DIN EN 1759-1, pasującymi do kołnierzy zgodnymi z ASME B 16.5

## ZASTOSOWANIE

Wizjery wysokociśnieniowe typu 520A służą do obserwacji poziomu napełnienia i przepływu w rurociągach.

Umożliwiają niezawodne monitorowanie funkcji i wydajności poszczególnych urządzeń oraz całych instalacji. Wizjery wysokociśnieniowe typu 520A są przeznaczone do montażu międzykołnierzami zgodnie z ASME B 16.5.

### Warunki pracy:

|  |  |
|--|--|
| Temperatura:<br>(zależnie od szkła i<br>Uszczelka) | ≤ 280 °C Szkło borokrzemianowe DIN 7080<br>≤ 300 °C Szkło borokrzemianowe DIN 7080 z<br>ochroną mikową |
| Ciśnienie:   | ≤ 50 barg do 250 barg  |
| Klasa:   | 300 lbs do 1500 lbs  |

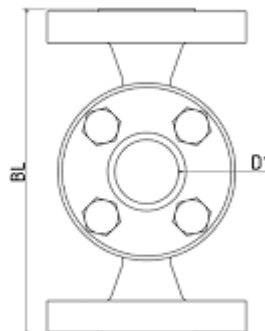
### Materiały:

|                                  |  |
|----------------------------------|--|
| Obudowa:                         | 1.4571   |
| Szkło:                           | Szkło borokrzemianowe DIN 7080<br>Szkło borokrzemianowe DIN 7080 z osłoną z miki |
| Uszczelka:                       | Grafit / stal nierdzewna   |
| Śruby:                           | A2-70 / A4-70  |
| Materiały specjalne na zapytanie |  |

## UWAGA MONTAŻOWA

Należy zawsze stosować uszczelki dopasowane do powierzchni uszczelniających. Materiał śrub powinien być równoważny lub lepszy od materiału kołnierza. Jeżeli to możliwe, zarówno gwint śruby, jak i łeb śruby powinny być nasmarowane odpowiednim środkiem smarnym.

## RYSUNEK



| NPS  | 1"  | 1 1/2" | 2" | 2 1/2" | 3" | 4" | 5" | 6" | 8" |
|--|---|--------|----|--------|----|----|----|----|----|
| (BL) <sup>2</sup><br>Długość całkowita   | DIN EN 558-1 FTF 2  |        |    |        |    |    |    |    |    |
| Wymiary kołnierza  | Kołnierze przyłączeniowe zgodnie z DIN EN 1759-1, pasujące do kołnierzy przeciwnych zgodnie z ASME B 16.5 |        |    |        |    |    |    |    |    |
| (D1) <sup>2</sup><br>prześwit  | zależnie od stopnia ciśnienia   |        |    |        |    |    |    |    |    |
| 2) Wszystkie wymiary są wykonywane – o ile jest to konstrukcyjnie możliwe – zgodnie ze standardem. W przeciwnym razie obowiązują dane z potwierdzenia zamówienia i rysunku klienta |   |        |    |        |    |    |    |    |    |

## WERSJE SPECJALNE/OPCJE

a) Podwójne przeszklenie

## KOD PRODUKTU

Przykład wyjaśniający budowę kodu

**11 - 520A - 8 - 3 - 1 - 4 - 7 - 000**

| GRUPA | TYP  | NPS           | KLASA        | OBUDOWA      | SZKŁO                                       | USZCZELKA                      | WARIANT             |
|-------|------|---------------|--------------|--------------|---|--------------------------------|---------------------|
| 11    | 520A | 3) 1"         | 1) 300       | 1) 1.4571    | 1) Szkło borokrzemianowe DIN 7080           | 7) Grafit / stal<br>nierdzewna | 000)<br>Standardowy |
|       |      | 4) 1 1/2"     | 2) 400       | 8) Specjalny | 4) Szkło borokrzemianowe DIN 7080 +<br>mika |                                |                     |
|       |      | 5) 2"         | 3) 600       |              | 5) META®-Szkło                              |                                |                     |
|       |      | 6) 2 1/2"     | 5) 900       |              |   |                                |                     |
|       |      | 7) 3"         | 6) 1500      |              |   |                                |                     |
|       |      | 8) 4"         | 8) Specjalny |              |   |                                |                     |
|       |      | 9) 5"         |              |              |   |                                |                     |
|       |      | 10) 6"        |              |              |   |                                |                     |
|       |      | 11) 8"        |              |              |   |                                |                     |
|       |      | 12) Specjalny |              |              |   |                                |                     |



Jeżeli nie zaznaczono inaczej, dostarczany jest wyróżniony standard fabryczny.

## PRZYKŁAD

**Kod produktu 11-520A-8-3-1-4-7-000  
odpowiada wykonaniu standardowemu:**

ACI typ 520A

NPS 4"

Klasa 900 lbs

Korpus 1.4571

Kołnierze pokrywy 1.4571

Szkło borokrzemianowe DIN 7080 z

osłoną z miki

Uszczelka grafit / stal nierdzewna

**SZYBKI PRZEGLĄD**



maks. 250 barg



odporny na temperaturę  
do 300 °C



dla mediów ciekłych



dla mediów gazowych

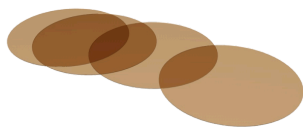


Wymiary nominalne  
1" - 8"



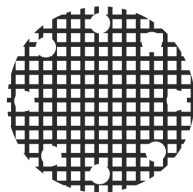
Możliwe wykonania  
specjalne

**AKCESORIA OPCJONALNE**

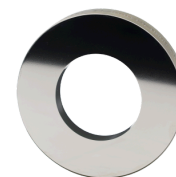


**Okragłe dyski z miki**

- > do 320 °C ze szkłem borokrzemianowym DIN 7080



**Okienko zabezpieczające przed  
uderzeniami z siatki**



**Metalowo zespolony Wizjer  
zabezpieczający szkło**

- > do zastosowań bezpieczeństwa



**Lampy LED**

- > dla stref Ex i stref nie-Ex



Dla agresywnych mediów, pary lub ciśnień roboczych > 160 barg stosuje się dyski z miki do ochrony szkła.