



Met flensverbindingen volgens DIN EN 1759-1 passend bij tegenflenzen volgens ASME B 16.5

GEbruik

Hogedruk-kijkglazen van het type 520A dienen voor de waarneming van het niveau en de stroming in pijpleidingen.

Ze maken een betrouwbare bewaking van de functie en prestaties van individuele apparaten evenals van complete installaties mogelijk. De hogedruk-kijkglazen van het type 520A zijn ontworpen voor montage tussen flenzen volgens ASME B 16.5.

Bedrijfsomstandigheden:

Temperatuur: (afhankelijk van glas en Pakking)	≤ 280 °C Borosilicaatglas DIN 7080 ≤ 300 °C Borosilicaatglas DIN 7080 mica-beschermd
Druk:	≤ 50 barg tot 250 barg
Klasse:	300 lbs tot 1500 lbs

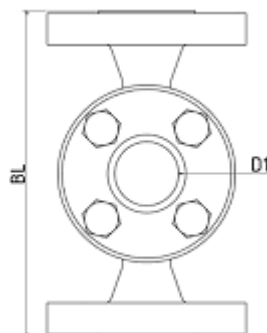
Materialen:

Behuizing:	1.4571
Glas:	Borosilicaatglas DIN 7080 Borosilicaatglas DIN 7080 met mica-bescherming
Pakking:	Grafet / roestvrij staal
Schroeven:	A2-70 / A4-70
Speciale materialen op aanvraag	

MONTAGE-OPMERKING

Er moeten altijd pakkingen worden gebruikt die bij de dichtvlakken passen. Het schroefmateriaal moet gelijkwaardig aan of van hogere kwaliteit dan het flensmateriaal worden gekozen. Indien mogelijk moeten zowel het schroefdraad als de schroefkop met een geschikt smeermiddel worden behandeld.

TEKENING



NPS	1"	1 1/2"	2"	2 1/2"	3"	4"	5"	6"	8"
(BL) ² bouwlengte	DIN EN 558-1 FTF 2								
Flensmaten	Aansluitflenzen volgens DIN EN 1759-1 passend bij tegenflenzen volgens ASME B 16.5								
(D1) ² vrij zicht	afhankelijk van de drukklasse								
2) Alle afmetingen worden - indien constructief mogelijk - conform standaard uitgevoerd. Anders gelden de gegevens uit de orderbevestiging en de klanttekening									

SPECIALE UITVOERINGEN/OPTIES

a) Dubbel glas

PRODUCTCODE

Voorbeeld ter uitleg van de code-opbouw

11 - 520A - 8 - 3 - 1 - 4 - 7 - 000

GROEP	TYPE	NPS	CLASS	BEHUIZING	GLAS	PAKKING	VARIANT
11	520A	3) 1"	1) 300	1) 1.4571	1) Borosilicaatglas DIN 7080	7) grafiet / roestvast staal	000) Standaard
		4) 1 1/2"	2) 400	8) Speciaal	4) Borosilicaatglas DIN 7080 + mica		
		5) 2"	3) 600		5) META®-Glas		
		6) 2 1/2"	5) 900				
		7) 3"	6) 1500				
		8) 4"	8) Speciaal				
		9) 5"					
		10) 6"					
		11) 8"					
		12) Speciaal					



Tenzij anders aangegeven, wordt de gemarkeerde fabrieksstandaard geleverd.

VOORBEELD

De productcode **11-520A-8-3-1-4-7-000**

komt overeen met de standaarduitvoering:

ACI type 520A

NPS 4"

Klasse 900 lbs

Behuizing 1.4571

Afdekflenzen 1.4571

Borosilicaatglas DIN 7080 met mica-bescherming

Pakking grafiet / roestvrij staal

SNEL OVERZICHT



max. 250 barg



hittebestendig tot 300 °C



voor vloeibare media



voor gasvormige media

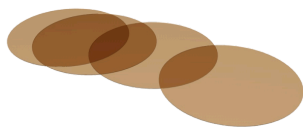


Nominale maten
1" - 8"



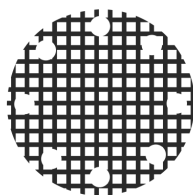
Speciale uitvoeringen
mogelijk

OPTIONELE ACCESSOIRES

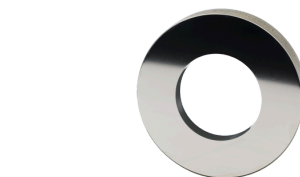


Ronde Mica-schijven

- > tot 320 °C met Borosilicaatglas DIN 7080



Rooster bescherming tegen impact



Metaalversmolten veiligheidskijkglas

- > voor veiligheidstoepassingen



LED-lampen

- > voor Ex- en niet-Ex-gebieden



Voor agressieve media, stoom of werkdrukken > 160 barg worden Mica-schijven gebruikt ter bescherming van de glazen.