



Mit Flanschanschlüssen nach DIN EN 1759-1 passend zu Gegenflansche nach ASME B 16.5



## VERWENDUNG

Hochdruck-Schaugläser vom Typ 520A dienen der Beobachtung von Füllstand und Strömung in Rohrleitungen.

Sie ermöglichen eine zuverlässige Überwachung der Funktion und Leistung einzelner Apparate sowie kompletter Anlagen. Die Hochdruck-Schaugläser vom Typ 520A sind für die Montage zwischen Flanschen nach ASME B 16.5 ausgelegt.

### Betriebsbedingungen:

Temperatur: (abhängig von Glas und Dichtung)	≤ 280 °C Borosilikatglas DIN 7080 ≤ 300 °C Borosilikatglas DIN 7080 glimmergeschützt
Druck:	≤ 50 barü bis 250 barü
Class:	300 lbs bis 1500 lbs

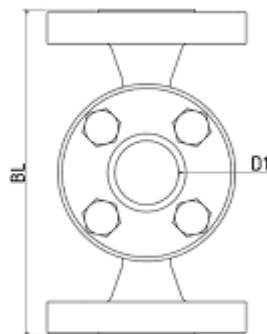
### Werkstoffe:

Gehäuse:	1.4571
Glas:	Borosilikatglas DIN 7080 Borosilikatglas DIN 7080 glimmergeschützt
Dichtung:	Graphit / Edelstahl
Schrauben:	A2-70 / A4-70
Sondermaterialien auf Anfrage	

## EINBAUHINWEIS

Es sind stets Dichtungen zu verwenden, die zu den Dichtflächen passen. Der Schraubenwerkstoff sollte gleichwertig oder höherwertig im Vergleich zum Flanschwerkstoff gewählt werden. Nach Möglichkeit sollten sowohl das Schraubengewinde als auch der Schraubenkopf mit einem geeigneten Schmiermittel versehen werden.

## ZEICHNUNG



NPS	1"	1 1/2"	2"	2 1/2"	3"	4"	5"	6"	8"
(BL) <sup>2</sup> Baulänge	DIN EN 558-1 FTF 2								
Flanschmaße	Anschlussflansche nach DIN EN 1759-1 passend zu Gegenflansche nach ASME B 16.5								
(D1) <sup>2</sup> Durchblick	abhängig von der Druckstufe								
2) Alle Maße werden – sofern konstruktiv möglich – gemäß Standard ausgeführt. Andernfalls gelten die Angaben aus der Auftragsbestätigung und der Kundenzeichnung									

## SONDERAUSFÜHRUNGEN/OPTIONEN

a) Doppelverglasung

**PRODUKTCODE**

Beispiel zur Erklärung der Code-Zusammensetzung

**11 - 520A - 8 - 3 - 1 - 4 - 7 - 000**

GRUPPE	TYP	NPS	CLASS	GEHÄUSE	GLAS	DICHTUNG	VARIANTE
11	520A	3) 1"	1) 300	1) 1.4571	1) Borosilikatglas DIN 7080	7) Graphit / Edelstahl	000) Standard
		4) 1 1/2"	2) 400	8) Sonder	4) Borosilikatglas DIN 7080 + Glimmer		
		5) 2"	3) 600		5) META®-Glas		
		6) 2 1/2"	5) 900				
		7) 3"	6) 1500				
		8) 4"	8) Sonder				
		9) 5"					
		10) 6"					
		11) 8"					
		12) Sonder					



Sofern nicht anders angegeben, wird der hervorgehobene Werksstandard geliefert.

**BEISPIEL**

Der Produktcode **11-520A-8-3-1-4-7-000** entspricht der Standardausführung:

ACI Typ 520A

NPS 4"

Class 900 lbs

Gehäuse 1.4571

Deckflansche 1.4571

Borosilikatglas DIN 7080

glimmergeschützt

Dichtung Graphit / Edelstahl

**SCHNELLÜBERSICHT**



max. 250 barü



hitzebeständig bis 300 °C



für flüssige Medien



für gasförmige Medien

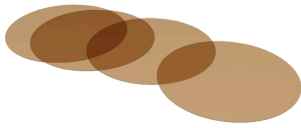


Nennweiten  
1" - 8"



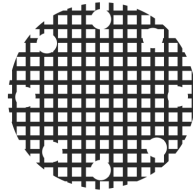
Sonderanfertigungen  
möglich

**OPTIONALES ZUBEHÖR**

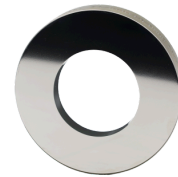


**Runde Glimmerscheiben**

- > bis 320 °C mit Borosilikatglas DIN 7080



**Gitter-Schlagschutzfenster**



**Metallverschmolzenes  
Sicherheitsschauglas**

- > für Sicherheitsanwendungen



**LED-Leuchten**

- > für Ex- und Nicht-Ex-Bereiche



Für aggressive Medien, Dampf oder Betriebsdrücken > 160 barü werden Glimmerscheiben zum Schutz der Gläser verwendet.